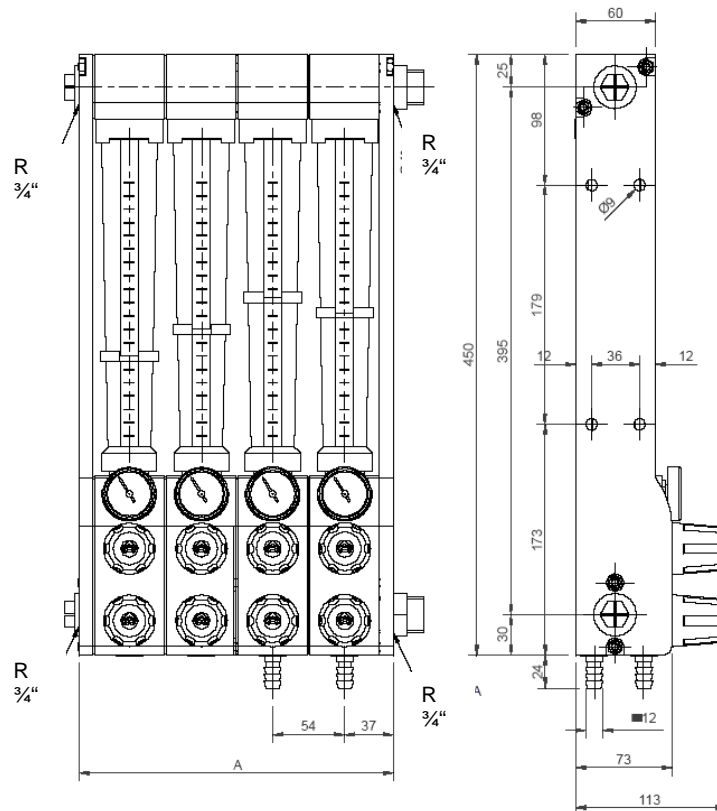


Durchflussregler

- Unentbehrliches Zubehör für jede kunststoffverarbeitende Maschine
- Reproduzierbar, gleichbleibende Qualität in der Kunststoffverarbeitung
- Blockaden der Kreisläufe werden sofort erkannt
- Stellringe an den Schaurohren zeigen Veränderungen sofort an und ermöglichen ein rasches Wiederherstellen
- Gleichbleibende Schwindung durch reproduzierbare Formtemperatur
- Einfache und Schnelle Reinigung

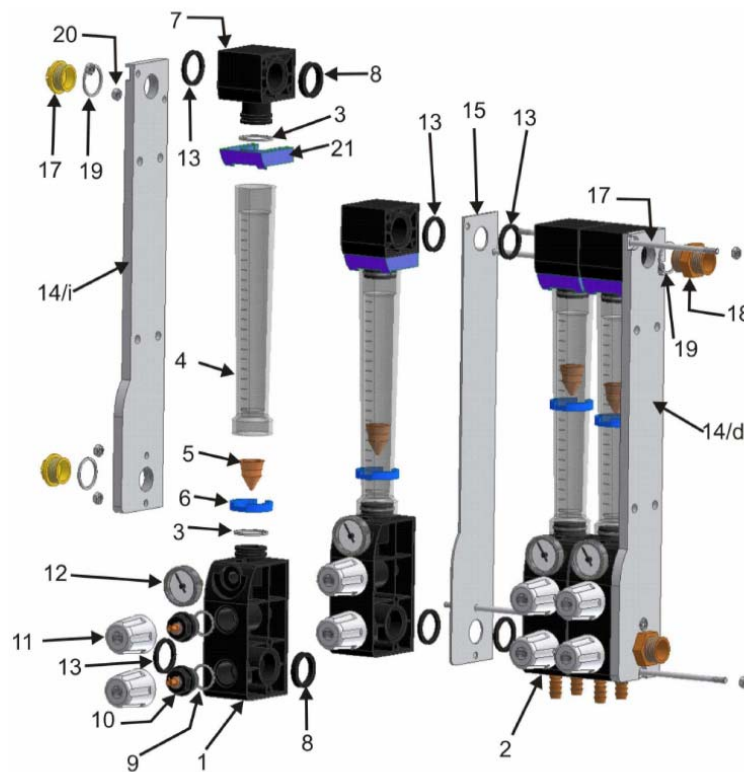
Technische Spezifikation:

- Durchflussmenge 720 Liter / Stunde
- Das Rohr besteht aus Polyamide 12 (PA-12) und ist absolut transparent
- Das Gehäuse ist hergestellt aus PA-6 mit 30 % Glasfiber
- Messing innen und außen Ventile sind in das Gehäuse eingesetzt
- Dichtungen aus Vitrilic (Härte 70 SHA)
- Thermometer



Ausführung:

Anzahl der Elemente	Maß A	Best.-Nr	Preis
1	73 mm	E0026-0001	187,90 €
2	126 mm	E0026-0002	222,90 €
3	179 mm	E0026-0003	282,30 €
4	231 mm	E0026-0004	364,00 €
5	284 mm	E0026-0005	423,40 €
6	339 mm	E0026-0006	475,40 €
7	392 mm	E0026-0007	581,80 €
8	444 mm	E0026-0008	616,60 €
9	497 mm	E0026-0009	676,00 €
10	552 mm	E0026-0010	771,70 €
11	607 mm	E0026-0011	832,00 €
12	659 mm	E0026-0012	891,40 €



01	Unterteil 3/8" Messinganschlüsse	12	Thermometer
02	Unterteil mit Rohr	13	End O-Ring
03	O-Ring	14 a	rechte Aluminium Endplatte
04	PA – Messrohr	14 b	linke Aluminium Endplatte
05	Messing oder Nylon Schwebekörper	15	Zwischenplatte
06	Durchflussmarkierung	16	Gewindebolzen
07	Oberteil	17	Plastikkappe
07	Zwischen O-Ring	18	3/4" Messing Anschluss(optional)
09	Durchflussregler O-Ring	19	O-Ring
10	Durchflussregler	20	Mutter
11	Einstellknopf	21	Rohr Sicherungsclip