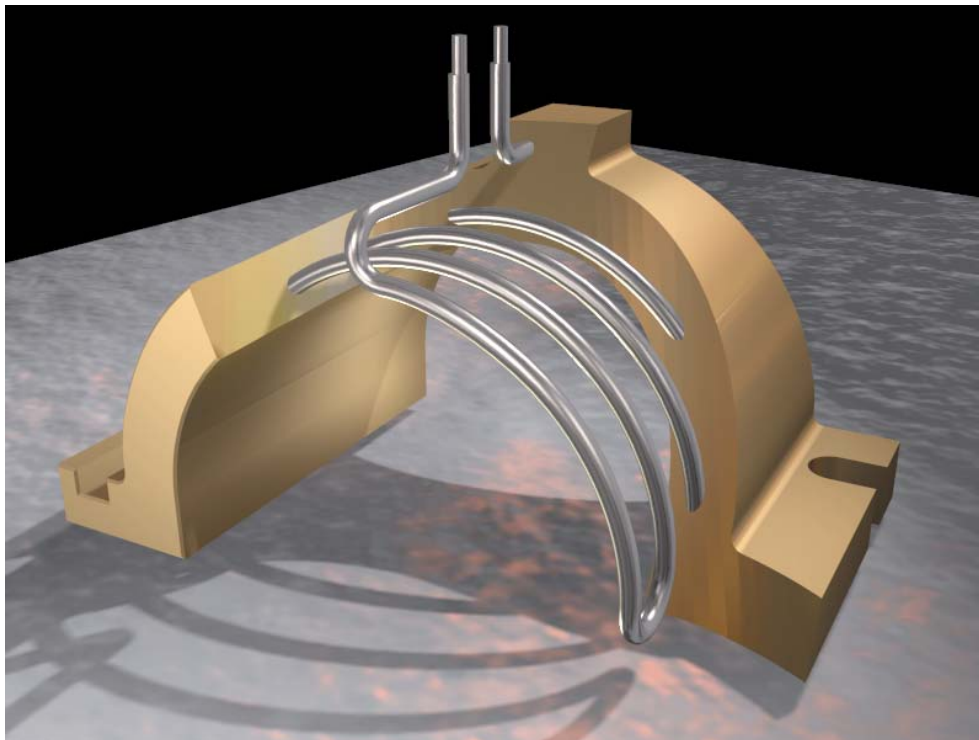


Heiz- u. Kühlkomponenten aus Guss

In vielen Bereichen erfordern Fertigungs- und Ablaufprozesse die Zu- und / oder Abführung von Wärmeenergie.

Optimale, wirtschaftliche Wärmeübergangsverhältnisse werden mit den kundenspezifisch gefertigten Komponenten geschaffen.

Die aus angepassten metallischen Körpern mit integrierten Widerstandsrohrheizkörpern und/oder Kühlrohren bestehenden Komponenten werden einbaufertig von uns geliefert.



Anwendungsgebiete:

- Maschinen und Anlagen für die Kunststoff- u. Kunstfasertechnik
- Verpackungsmaschinen
- Haushalts- u. Gewerbegeräte
- Elektrotechnik
- Elektromotore
- Heiztechnik (z.B. Öfen)
- Labortechnik
- Klebetechnik
- Formenbeheizung für Gummi-, Kunst- u. Isolierstoffe
- Maschinen im Lebensmittelbereich
- Glasformtechnik
- Chemieanlagen
- Druckmaschinen
- Apparatebau etc.

NIGGELOH – Ihr Partner für Heiz- und Kühlkomponenten

Viele Jahre Erfahrung und Entwicklungsarbeit mit dem Eingießen von Widerstandsrohrheizkörpern und Rohrsystemen in verschiedene Metalle sowie großes Know-how in der Biegetechnik ließen NIGGELOH zu einem Unternehmen aufsteigen, das Ihnen viele Vorteile bietet.

Die Vorteile von NIGGELOH

- Fachliche Beratung
- Einzelteil- und Serienanfertigung
- Konstruktion auf CAD nach Auftragseingang
- Fertigung aus einer Hand, rationell und preiswert
- Flexibilität bei Lieferfristen
- Einbaufertig in kundenspezifischer Ausführung



Technische Information

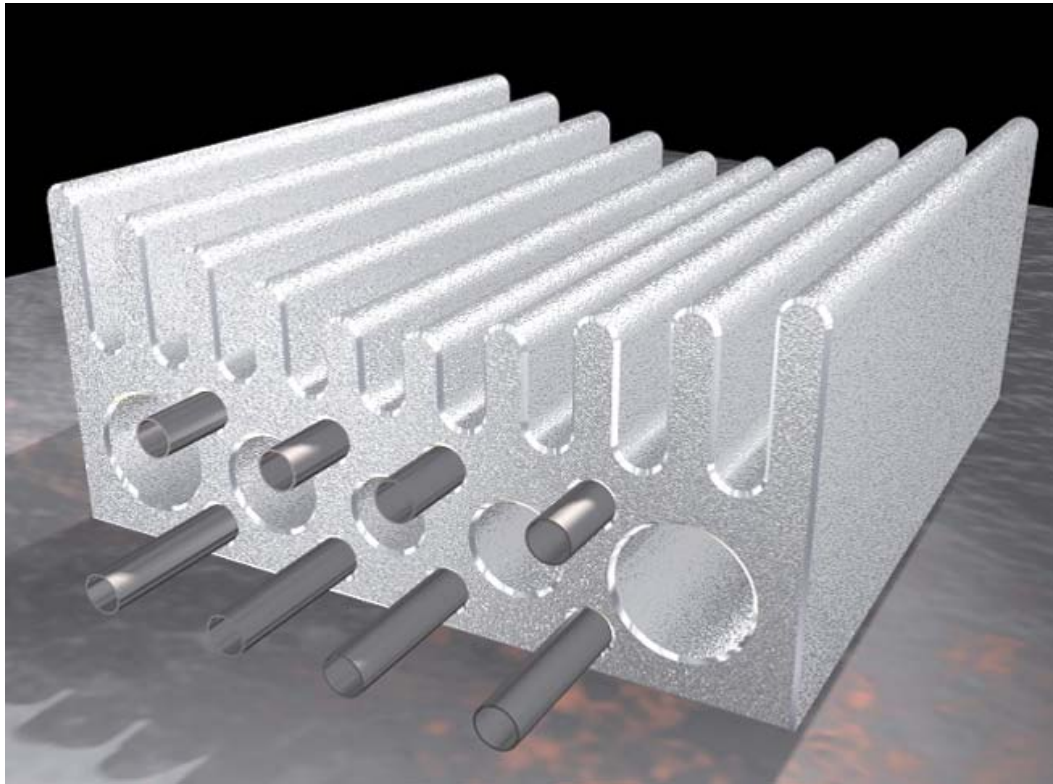
Komponentenarten

- Kontakt-Heizkörper
- Kontakt-Heiz-Kühlkörper
- Kontakt-Kühlkörper

In den Komponenten von NIGGELOH sind Widerstandsrohrheizkörper (DIN 44874) und Rohre nach Kundenanforderung verarbeitet. Je nach Anwendungsbereich werden verschiedene Metalle (Aluminium, Grauguss, Messing, Bronze, Zink) als Wärmeträgermaterial eingesetzt.

Kennzeichnende Merkmale

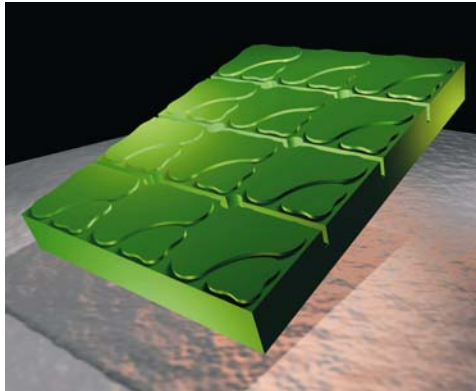
- Die vom Widerstands-Rohrheizkörper erzeugte Wärme wird großflächig übertragen.
- Wirtschaftlichkeit durch Formanpassung und Wärmeübertragungsart.
- Der Rohrheizkörper ist thermisch bedeutend höher belastbar als in nichtumgossenem Zustand.
- Hohe Lebensdauer.
- Hohe mechanische Belastbarkeit der Komponenten im Vergleich zum Rohrheizkörper.
- Wenn außer dem Heizprozess für Temperaturkorrekturen rasche Kühlung erforderlich ist, wird ein Kühlrohrsystem für die Anwendung flüssiger oder gasförmiger Kühlmedien eingesetzt.
- Regelbarkeit durch den Einsatz von Temperaturlühlern.
- Geometrievielfalt; z.B. Platten, Winkel, Halbschalen, Zylinder etc.



NIGGELOH – Ihr Produktionspartner

Die Produktion der Komponenten erfolgt in vielen Fertigungsschritten durch NIGGELOH. Hierzu zählen unter anderem die präzise Biegetechnik, der Guss, die mechanische Endbearbeitung, die Montage der Zubauteile, die Isolation, die Endprüfung nach VDE-CEE etc.

HiTech-Heizplatten für die Folienverarbeitung



HiTech-Heizplatten

HiTech-Heizplatten zeichnen sich durch ihre hohe Präzision, die sehr gute und gleichmäßige Wärmeverteilung über die gesamte Kontaktfläche sowie die anwendungsabhängige Spezialbeschichtung aus.

Das Hauptanwendungsgebiet für diese Produktpalette ist die Kunststofffolienverarbeitung in der Verpackungsindustrie. Die Herstellung erfolgt kundenbezogen in Einzel- oder Serienfertigung.

Um den hohen Anforderungen bei der Herstellung der Heizplatten gerecht zu werden, wurden von NIGGELOH eigene Giess- und Schmelzverfahren entwickelt.

Für die weiteren Fertigungsprozesse, bis zum einbaufertigen Endprodukt, stehen speziell entwickelte Techniken zur Verfügung.

Daher bietet NIGGELOH seinen Kunden viele wesentliche Vorteile durch Fertigung der wichtigsten Produktionsschritte, kombiniert mit einem aussergewöhnlichen Know-how und dem dazugehörigen Leistungsspektrum.